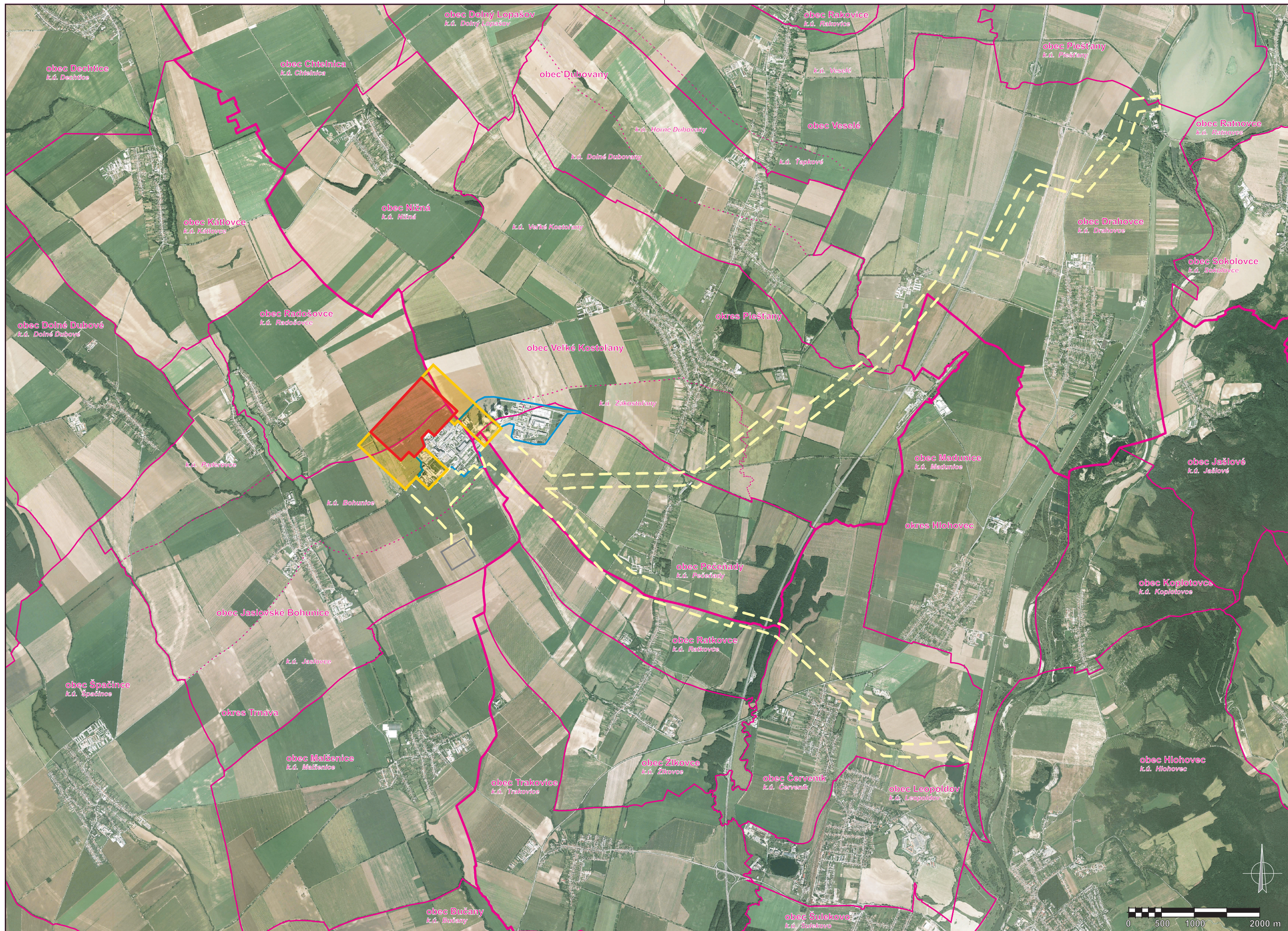


NOVÝ JADROVÝ ZDROJ V LOKALITE JASLOVSKÉ BOHUNICE

**PRÍLOHA 1: PREHLADNÁ SITUÁCIA UMIESTNENIA
NAVRHOVANEJ ČINNOSTI**

August 2015

JADROVÁ ENERGETICKÁ SPOLOČNOSŤ SLOVENSKA, a. s.



LEGENDA

Administratívne členenie územia

- hranice katastrálnych území
- k.ú. Bohunice* názvy katastrálnych území
- hranice obcí
- obec Radošovce** názvy obcí
- hranice okresov
- okres Hlohovec** názvy okresov

Zámer

- PLOCHA PRE UMIESTNENIE NJZ
- PLOCHY ZARADENIA STAVENISKA
- PLOCHY A KORIDORY TECHNICKEJ INFRAŠTRUKTÚRY
- EXISTUJÚCI AREÁL EBO
- PLOCHA PRE UMIESTNENIE ROZVODNE

00	22.08.2015	-	BARTOŠ	MYNÁŘ	VYMAZAL
REV.	DÁTUM	DŮVOD VYDANIA	VYPRACOVAL	KONTROLOVAL	SCHVÁLIL

	INVESTOR	Jadrová energetická spoločnosť Slovenska, a.s.		PROJEKTANT	Amec Foster Wheeler s.r.o.
	DODÁVATEL	Amec Foster Wheeler s.r.o.		STAVEBNÝ OBJEKT	-
<p align="center">NOVÝ JADROVÝ ZDROJ V LOKALITE JASLOVSKÉ BOHUNICE</p>				<p align="center">STUPEŇ PROJEKTU</p> <p align="center">SPRÁVA O HODNOTENÍ VPLYVOV NAVRHOVANEJ ČINNOSTI NA ŽIVOTNÉ PROSTREDIE</p>	
<p>NÁZOV VÝKRESU</p> <p align="center">Prehľadná situácia umiestnenia navrhovanej činnosti</p>				POR.ČÍSLO	KÓPIA
<p>OZNAČENIE VÝKRESU</p> <p align="center">NJZJB_EIA_CP02_DOK_AMEC_JESS_0034_0FINAL_PR01</p>				01	
MIERKA	FORMÁT	NÁZOV PROFESIE	DÁTUM	REVÍZIA	
1:50000	3xA4	Príloha 1	22.08.2015	00	
<p align="center">DUŠEVNÉ VLASTNÍCTVO spoločnosti Jadrová energetická spoločnosť Slovenska, a.s. - Rozširovanie povolené v rámci alebo so súhlasom spoločnosti.</p>					